

ОПИСАНИЕ МЕСТОПОЛОЖЕНИЯ ГРАНИЦ		
Территориальная зона 61:00-7.3		
Зона делового, общественного и коммерческого назначения (ОД)		
(наименование объекта, местоположение границ которого описано (далее - объект))		
Раздел 1		
Сведения об объекте		
№ п/п	Характеристики объекта	Описание характеристик
1	2	3
1.	Местоположение объекта	Ростовская область, р-н Белокалитвинский, рп Шолоховский
2.	Площадь объекта +/- величина погрешности определения площади (Р +/- Дельта Р)	87186 +/- 295 м ²
3.	Иные характеристики объекта	<p>Вид объекта реестра границ: Территориальная зона</p> <p>Виды разрешенного использования земельных участков, расположенных в территориальной зоне:</p> <p>Основной вид разрешенного использования: Предоставление коммунальных услуг</p> <p>Предельные размеры участков: максимальный = 400,00</p> <p>Основной вид разрешенного использования: Административные здания организаций, обеспечивающих предоставление коммунальных услуг</p> <p>Основной вид разрешенного использования: Оказание социальной помощи населению</p> <p>Основной вид разрешенного использования: Оказание услуг связи</p> <p>Основной вид разрешенного использования: Бытовое обслуживание</p> <p>Основной вид разрешенного использования: Амбулаторно-поликлиническое обслуживание</p> <p>Основной вид разрешенного использования: Дошкольное, начальное и среднее общее образование</p> <p>Основной вид разрешенного использования: Объекты культурно-досуговой деятельности</p> <p>Основной вид разрешенного использования: Государственное управление</p> <p>Основной вид разрешенного использования: Проведение научных исследований</p> <p>Основной вид разрешенного использования: Деловое управление</p> <p>Основной вид разрешенного использования: Объекты торговли (торговые центры, торгово-развлекательные центры (комплексы))</p> <p>Основной вид разрешенного использования: Рынки</p> <p>Основной вид разрешенного использования: Магазины</p> <p>Основной вид разрешенного использования: Банковская и страховая деятельность</p> <p>Основной вид разрешенного использования: Общественное питание</p> <p>Основной вид разрешенного использования: Гостиничное обслуживание</p> <p>Основной вид разрешенного использования: Служебные гаражи</p> <p>Основной вид разрешенного использования: Обеспечение внутреннего правопорядка</p> <p>Основной вид разрешенного использования: Историко-культурная деятельность</p> <p>Основной вид разрешенного использования: Общее пользование водными объектами</p> <p>Основной вид разрешенного использования: Улично-дорожная сеть</p> <p>Основной вид разрешенного использования: Благоустройство территории</p> <p>Условно разрешенный вид разрешенного использования:</p> <p>Осуществление религиозных обрядов</p> <p>Условно разрешенный вид разрешенного использования: Обеспечение занятий спортом в помещениях</p> <p>Условно разрешенный вид разрешенного использования: Площадки для занятий спортом</p> <p>Условно разрешенный вид разрешенного использования: Связь</p>

Раздел 3							
Сведения о местоположении измененных (уточненных) границ объекта							
1. Система координат 61.2							
2. Сведения о характерных точках границ объекта							
Обозначение характерных точек границ	Существующие координаты, м		Измененные (уточненные) координаты, м		Метод определения координат характерной точки	Средняя квадратическая погрешность положения характерной точки (Мт), м	Описание обозначения точки на местности (при наличии)
	X	Y	X	Y			
1	2	3	4	5	6	7	8
1	538111.82	2305108.43	538111.82	2305108.43	Картометриче ский метод	0.1	-
4	538011.22	2305098.72	538011.22	2305098.72	Картометриче ский метод	0.1	-
3	537989.98	2305318.75	537989.98	2305318.75	Картометриче ский метод	0.1	-
2	538090.58	2305328.46	538090.58	2305328.46	Картометриче ский метод	0.1	-
1	538111.82	2305108.43	538111.82	2305108.43	Картометриче ский метод	0.1	-
5	539205.47	2305116.85	539205.47	2305116.85	Картометриче ский метод	0.1	-
6	539185.62	2305126.02	539185.62	2305126.02	Картометриче ский метод	0.1	-
7	539180.26	2305145.22	539180.26	2305145.22	Картометриче ский метод	0.1	-
8	539179.70	2305147.45	539179.70	2305147.45	Картометриче ский метод	0.1	-
9	539183.75	2305148.58	539183.75	2305148.58	Картометриче ский метод	0.1	-
10	539190.16	2305151.98	539190.16	2305151.98	Картометриче ский метод	0.1	-
11	539200.53	2305153.96	539200.53	2305153.96	Картометриче ский метод	0.1	-
12	539222.38	2305142.86	539222.38	2305142.86	Картометриче ский метод	0.1	-
13	539215.80	2305127.03	539215.80	2305127.03	Картометриче ский метод	0.1	-
14	539216.05	2305118.87	539216.05	2305118.87	Картометриче ский метод	0.1	-
5	539205.47	2305116.85	539205.47	2305116.85	Картометриче ский метод	0.1	-
15	538467.60	2304479.23	538467.60	2304479.23	Картометриче ский метод	0.1	-
16	538440.72	2304477.19	538440.72	2304477.19	Картометриче ский метод	0.1	-
17	538438.04	2304509.51	538438.04	2304509.51	Картометриче ский метод	0.1	-
18	538464.39	2304511.21	538464.39	2304511.21	Картометриче ский метод	0.1	-
19	538467.35	2304481.69	538467.35	2304481.69	Картометриче ский метод	0.1	-
15	538467.60	2304479.23	538467.60	2304479.23	Картометриче ский метод	0.1	-

2. Сведения о характерных точках границ объекта							
Обозначение характерных точек границ	Существующие координаты, м		Измененные (уточненные) координаты, м		Метод определения координат характерной точки	Средняя квадратическая погрешность положения характерной точки (Mt), м	Описание обозначения точки на местности (при наличии)
	X	Y	X	Y			
1	2	3	4	5	6	7	8
20	538295.62	2305063.05	538295.62	2305063.05	Картометриче ский метод	0.1	-
21	538333.61	2305065.49	538333.61	2305065.49	Картометриче ский метод	0.1	-
22	538337.22	2305031.47	538337.22	2305031.47	Картометриче ский метод	0.1	-
23	538340.22	2305031.47	538340.22	2305031.47	Картометриче ский метод	0.1	-
24	538342.85	2305003.39	538342.85	2305003.39	Картометриче ский метод	0.1	-
25	538340.04	2305003.13	538340.04	2305003.13	Картометриче ский метод	0.1	-
26	538342.35	2304975.42	538342.35	2304975.42	Картометриче ский метод	0.1	-
27	538343.07	2304968.32	538343.07	2304968.32	Картометриче ский метод	0.1	-
28	538305.57	2304964.47	538305.57	2304964.47	Картометриче ский метод	0.1	-
29	538303.77	2304986.92	538303.77	2304986.92	Картометриче ский метод	0.1	-
30	538301.81	2305011.33	538301.81	2305011.33	Картометриче ский метод	0.1	-
31	538300.70	2305011.30	538300.70	2305011.30	Картометриче ский метод	0.1	-
32	538299.60	2305023.76	538299.60	2305023.76	Картометриче ский метод	0.1	-
33	538298.49	2305036.23	538298.49	2305036.23	Картометриче ский метод	0.1	-
34	538299.05	2305036.17	538299.05	2305036.17	Картометриче ский метод	0.1	-
35	538295.84	2305061.31	538295.84	2305061.31	Картометриче ский метод	0.1	-
20	538295.62	2305063.05	538295.62	2305063.05	Картометриче ский метод	0.1	-
36	538754.14	2303843.92	538754.14	2303843.92	Картометриче ский метод	0.1	-
37	538759.65	2303787.86	538759.65	2303787.86	Картометриче ский метод	0.1	-
38	538605.71	2303774.69	538605.71	2303774.69	Картометриче ский метод	0.1	-
39	538594.15	2303886.54	538594.15	2303886.54	Картометриче ский метод	0.1	-
36	538754.14	2303843.92	538754.14	2303843.92	Картометриче ский метод	0.1	-
40	538489.97	2303738.69	538489.97	2303738.69	Картометриче ский метод	0.1	-
41	538560.67	2303745.42	538560.67	2303745.42	Картометриче ский метод	0.1	-
42	538579.18	2303562.44	538579.18	2303562.44	Картометриче ский метод	0.1	-

2. Сведения о характерных точках границ объекта							
Обозначение характерных точек границ	Существующие координаты, м		Измененные (уточненные) координаты, м		Метод определения координат характерной точки	Средняя квадратическая погрешность положения характерной точки (Mt), м	Описание обозначения точки на местности (при наличии)
	X	Y	X	Y			
1	2	3	4	5	6	7	8
43	538508.97	2303555.17	538508.97	2303555.17	Картометриче ский метод	0.1	-
40	538489.97	2303738.69	538489.97	2303738.69	Картометриче ский метод	0.1	-
44	538365.85	2303851.80	538365.85	2303851.80	Картометриче ский метод	0.1	-
45	538366.15	2303898.20	538366.15	2303898.20	Картометриче ский метод	0.1	-
46	538477.77	2303869.28	538477.77	2303869.28	Картометриче ский метод	0.1	-
47	538435.47	2303812.57	538435.47	2303812.57	Картометриче ский метод	0.1	-
44	538365.85	2303851.80	538365.85	2303851.80	Картометриче ский метод	0.1	-
48	537985.59	2305335.57	537985.59	2305335.57	Картометриче ский метод	0.1	-
49	537976.67	2305427.67	537976.67	2305427.67	Картометриче ский метод	0.1	-
50	538080.01	2305437.67	538080.01	2305437.67	Картометриче ский метод	0.1	-
51	538088.93	2305345.58	538088.93	2305345.58	Картометриче ский метод	0.1	-
48	537985.59	2305335.57	537985.59	2305335.57	Картометриче ский метод	0.1	-
52	538507.62	2304548.88	538507.62	2304548.88	Картометриче ский метод	0.1	-
53	538509.59	2304549.02	538509.59	2304549.02	Картометриче ский метод	0.1	-
54	538562.28	2304553.60	538562.28	2304553.60	Картометриче ский метод	0.1	-
55	538575.02	2304555.35	538575.02	2304555.35	Картометриче ский метод	0.1	-
56	538575.53	2304550.20	538575.53	2304550.20	Картометриче ский метод	0.1	-
57	538586.05	2304551.48	538586.05	2304551.48	Картометриче ский метод	0.1	-
58	538631.22	2304556.27	538631.22	2304556.27	Картометриче ский метод	0.1	-
59	538632.60	2304541.80	538632.60	2304541.80	Картометриче ский метод	0.1	-
60	538565.43	2304537.83	538565.43	2304537.83	Картометриче ский метод	0.1	-
61	538570.14	2304491.68	538570.14	2304491.68	Картометриче ский метод	0.1	-
62	538514.15	2304486.84	538514.15	2304486.84	Картометриче ский метод	0.1	-
63	538508.26	2304542.42	538508.26	2304542.42	Картометриче ский метод	0.1	-
52	538507.62	2304548.88	538507.62	2304548.88	Картометриче ский метод	0.1	-

2. Сведения о характерных точках границ объекта							
Обозначение характерных точек границ	Существующие координаты, м		Измененные (уточненные) координаты, м		Метод определения координат характерной точки	Средняя квадратическая погрешность положения характерной точки (Mt), м	Описание обозначения точки на местности (при наличии)
	X	Y	X	Y			
1	2	3	4	5	6	7	8
64	538574.81	2304758.32	538574.81	2304758.32	Картометриче ский метод	0.1	-
65	538552.01	2304755.24	538552.01	2304755.24	Картометриче ский метод	0.1	-
66	538553.02	2304747.81	538553.02	2304747.81	Картометриче ский метод	0.1	-
67	538549.22	2304747.13	538549.22	2304747.13	Картометриче ский метод	0.1	-
68	538549.76	2304741.43	538549.76	2304741.43	Картометриче ский метод	0.1	-
69	538544.69	2304740.79	538544.69	2304740.79	Картометриче ский метод	0.1	-
70	538543.97	2304746.67	538543.97	2304746.67	Картометриче ский метод	0.1	-
71	538539.90	2304746.22	538539.90	2304746.22	Картометриче ский метод	0.1	-
72	538538.99	2304754.09	538538.99	2304754.09	Картометриче ский метод	0.1	-
73	538537.00	2304754.09	538537.00	2304754.09	Картометриче ский метод	0.1	-
74	538535.28	2304754.46	538535.28	2304754.46	Картометриче ский метод	0.1	-
75	538532.84	2304755.90	538532.84	2304755.90	Картометриче ский метод	0.1	-
76	538530.94	2304758.08	538530.94	2304758.08	Картометриче ский метод	0.1	-
77	538529.85	2304760.70	538529.85	2304760.70	Картометриче ский метод	0.1	-
78	538529.57	2304764.32	538529.57	2304764.32	Картометриче ский метод	0.1	-
79	538534.21	2304777.46	538534.21	2304777.46	Картометриче ский метод	0.1	-
80	538550.04	2304779.81	538550.04	2304779.81	Картометриче ский метод	0.1	-
81	538556.35	2304767.94	538556.35	2304767.94	Картометриче ский метод	0.1	-
82	538573.20	2304770.21	538573.20	2304770.21	Картометриче ский метод	0.1	-
83	538584.37	2304769.71	538584.37	2304769.71	Картометриче ский метод	0.1	-
84	538585.38	2304761.75	538585.38	2304761.75	Картометриче ский метод	0.1	-
64	538574.81	2304758.32	538574.81	2304758.32	Картометриче ский метод	0.1	-
85	538603.02	2305380.68	538603.02	2305380.68	Картометриче ский метод	0.1	-
86	538608.53	2305323.46	538608.53	2305323.46	Картометриче ский метод	0.1	-
87	538615.11	2305254.35	538615.11	2305254.35	Картометриче ский метод	0.1	-

2. Сведения о характерных точках границ объекта							
Обозначение характерных точек границ	Существующие координаты, м		Измененные (уточненные) координаты, м		Метод определения координат характерной точки	Средняя квадратическая погрешность положения характерной точки (Мt), м	Описание обозначения точки на местности (при наличии)
	X	Y	X	Y			
1	2	3	4	5	6	7	8
88	538622.77	2305167.99	538622.77	2305167.99	Картометриче ский метод	0.1	-
89	538628.52	2305106.07	538628.52	2305106.07	Картометриче ский метод	0.1	-
90	538581.68	2305101.27	538579.65	2305100.22	Картометриче ский метод	0.1	-
91	538549.25	2305097.95	538549.48	2305095.94	Картометриче ский метод	0.1	-
92	538543.36	2305155.42	538543.36	2305155.42	Картометриче ский метод	0.1	-
93	538548.44	2305156.20	538548.44	2305156.20	Картометриче ский метод	0.1	-
94	538583.33	2305161.58	538583.33	2305161.58	Картометриче ский метод	0.1	-
95	538582.27	2305171.02	538582.27	2305171.02	Картометриче ский метод	0.1	-
96	538580.30	2305188.69	538580.30	2305188.69	Картометриче ский метод	0.1	-
97	538577.86	2305203.00	538577.86	2305203.00	Картометриче ский метод	0.1	-
98	538574.87	2305232.22	538574.87	2305232.22	Картометриче ский метод	0.1	-
99	538573.05	2305250.05	538573.05	2305250.05	Картометриче ский метод	0.1	-
100	538568.35	2305249.57	538568.35	2305249.57	Картометриче ский метод	0.1	-
101	538568.00	2305253.01	538568.00	2305253.01	Картометриче ский метод	0.1	-
102	538565.60	2305276.52	538565.60	2305276.52	Картометриче ский метод	0.1	-
103	538563.16	2305300.30	538563.16	2305300.30	Картометриче ский метод	0.1	-
104	538561.74	2305314.23	538561.74	2305314.23	Картометриче ский метод	0.1	-
105	538561.11	2305324.00	538561.11	2305324.00	Картометриче ский метод	0.1	-
106	538558.63	2305347.29	538558.63	2305347.29	Картометриче ский метод	0.1	-
107	538555.53	2305375.89	538555.53	2305375.89	Картометриче ский метод	0.1	-
108	538602.09	2305380.59	538602.09	2305380.59	Картометриче ский метод	0.1	-
85	538603.02	2305380.68	538603.02	2305380.68	Картометриче ский метод	0.1	-
109	538422.92	2304747.46	538422.92	2304747.46	Картометриче ский метод	0.1	-
110	538423.75	2304738.69	538423.75	2304738.69	Картометриче ский метод	0.1	-
111	538425.57	2304723.95	538425.57	2304723.95	Картометриче ский метод	0.1	-

2. Сведения о характерных точках границ объекта							
Обозначение характерных точек границ	Существующие координаты, м		Измененные (уточненные) координаты, м		Метод определения координат характерной точки	Средняя квадратическая погрешность положения характерной точки (Mt), м	Описание обозначения точки на местности (при наличии)
	X	Y	X	Y			
1	2	3	4	5	6	7	8
112	538427.20	2304710.78	538427.20	2304710.78	Картометрический метод	0.1	-
113	538413.25	2304709.71	538413.25	2304709.71	Картометрический метод	0.1	-
114	538410.00	2304746.53	538410.00	2304746.53	Картометрический метод	0.1	-
109	538422.92	2304747.46	538422.92	2304747.46	Картометрический метод	0.1	-
115	539047.46	2304517.90	539047.46	2304517.90	Картометрический метод	0.1	-
116	539051.95	2304473.03	539051.95	2304473.03	Картометрический метод	0.1	-
117	539045.66	2304473.33	539045.66	2304473.33	Картометрический метод	0.1	-
118	539004.12	2304470.44	539004.12	2304470.44	Картометрический метод	0.1	-
119	539000.28	2304511.58	539000.28	2304511.58	Картометрический метод	0.1	-
120	539000.16	2304512.83	539000.16	2304512.83	Картометрический метод	0.1	-
115	539047.46	2304517.90	539047.46	2304517.90	Картометрический метод	0.1	-
121	539164.77	2304406.27	539164.77	2304406.27	Картометрический метод	0.1	-
122	539171.24	2304337.05	539171.24	2304337.05	Картометрический метод	0.1	-
123	539133.33	2304333.51	539133.33	2304333.51	Картометрический метод	0.1	-
124	539126.53	2304403.04	539126.53	2304403.04	Картометрический метод	0.1	-
121	539164.77	2304406.27	539164.77	2304406.27	Картометрический метод	0.1	-
125	538961.49	2305550.05	538961.49	2305550.05	Картометрический метод	0.1	-
126	538994.44	2305546.66	538994.44	2305546.66	Картометрический метод	0.1	-
127	538995.83	2305546.52	538995.83	2305546.52	Картометрический метод	0.1	-
128	539001.69	2305486.86	539001.69	2305486.86	Картометрический метод	0.1	-
129	538978.93	2305484.47	538978.93	2305484.47	Картометрический метод	0.1	-
130	538981.24	2305462.46	538981.24	2305462.46	Картометрический метод	0.1	-
131	538928.36	2305456.90	538928.36	2305456.90	Картометрический метод	0.1	-
132	538922.25	2305549.04	538922.25	2305549.04	Картометрический метод	0.1	-
125	538961.49	2305550.05	538961.49	2305550.05	Картометрический метод	0.1	-

2. Сведения о характерных точках границ объекта							
Обозначение характерных точек границ	Существующие координаты, м		Измененные (уточненные) координаты, м		Метод определения координат характерной точки	Средняя квадратическая погрешность положения характерной точки (Мт), м	Описание обозначения точки на местности (при наличии)
	Х	У	Х	У			
1	2	3	4	5	6	7	8
133	538926.64	2304984.91	538926.64	2304984.91	Картометриче ский метод	0.1	-
134	538928.59	2304968.81	538928.59	2304968.81	Картометриче ский метод	0.1	-
135	538933.41	2304928.90	538933.41	2304928.90	Картометриче ский метод	0.1	-
136	538873.58	2304921.67	538873.58	2304921.67	Картометриче ский метод	0.1	-
137	538863.24	2304920.42	538863.24	2304920.42	Картометриче ский метод	0.1	-
138	538856.87	2304976.48	538856.87	2304976.48	Картометриче ский метод	0.1	-
133	538926.64	2304984.91	538926.64	2304984.91	Картометриче ский метод	0.1	-
139	538551.08	2304309.00	538551.08	2304309.00	Картометриче ский метод	0.1	-
140	538551.32	2304306.57	538551.32	2304306.57	Картометриче ский метод	0.1	-
141	538555.81	2304261.56	538555.81	2304261.56	Картометриче ский метод	0.1	-
142	538551.84	2304261.15	538551.84	2304261.15	Картометриче ский метод	0.1	-
143	538551.45	2304258.29	538551.45	2304258.29	Картометриче ский метод	0.1	-
144	538538.09	2304256.53	538538.09	2304256.53	Картометриче ский метод	0.1	-
145	538533.12	2304255.88	538533.12	2304255.88	Картометриче ский метод	0.1	-
146	538528.21	2304306.99	538528.21	2304306.99	Картометриче ский метод	0.1	-
139	538551.08	2304309.00	538551.08	2304309.00	Картометриче ский метод	0.1	-
147	538527.34	2304198.57	538527.34	2304198.57	Картометриче ский метод	0.1	-
148	538532.50	2304145.26	538532.50	2304145.26	Картометриче ский метод	0.1	-
149	538532.98	2304140.36	538532.98	2304140.36	Картометриче ский метод	0.1	-
150	538490.21	2304136.52	538490.21	2304136.52	Картометриче ский метод	0.1	-
151	538451.18	2304133.02	538451.18	2304133.02	Картометриче ский метод	0.1	-
152	538445.32	2304190.62	538445.32	2304190.62	Картометриче ский метод	0.1	-
153	538482.55	2304194.23	538482.55	2304194.23	Картометриче ский метод	0.1	-
147	538527.34	2304198.57	538527.34	2304198.57	Картометриче ский метод	0.1	-
154	539026.89	2304396.11	539026.89	2304396.11	Картометриче ский метод	0.1	-

Текстовое описание местоположения границ населенных пунктов, территориальных зон		
Прохождение границы		Описание прохождения границы
от точки	до точки	
1	2	3
1	4	-
4	3	-
3	2	-
2	1	-
5	6	-
6	7	-
7	8	-
8	9	-
9	10	-
10	11	-
11	12	-
12	13	-
13	14	-
14	5	-
15	16	-
16	17	-
17	18	-
18	19	-
19	15	-
20	21	-
21	22	-
22	23	-
23	24	-
24	25	-
25	26	-
26	27	-
27	28	-
28	29	-
29	30	-
30	31	-
31	32	-
32	33	-
33	34	-
34	35	-
35	20	-
36	37	-
37	38	-

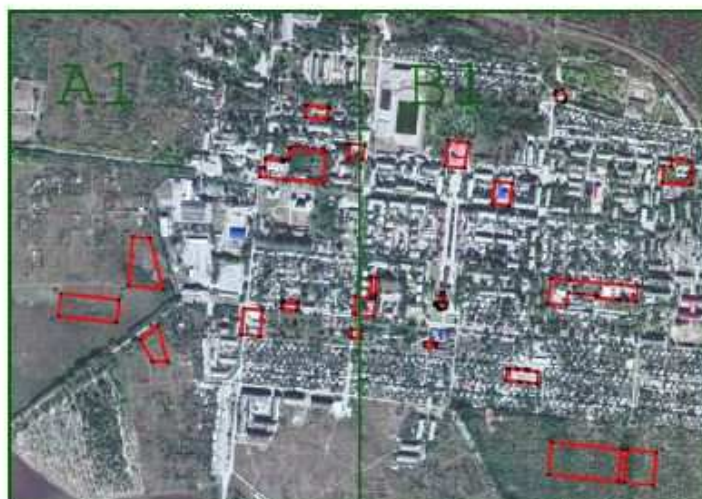
Текстовое описание местоположения границ населенных пунктов, территориальных зон		
Прохождение границы		Описание прохождения границы
от точки	до точки	
1	2	3
38	39	-
39	36	-
40	41	-
41	42	-
42	43	-
43	40	-
44	45	-
45	46	-
46	47	-
47	44	-
48	49	-
49	50	-
50	51	-
51	48	-
52	53	-
53	54	-
54	55	-
55	56	-
56	57	-
57	58	-
58	59	-
59	60	-
60	61	-
61	62	-
62	63	-
63	52	-
64	65	-
65	66	-
66	67	-
67	68	-
68	69	-
69	70	-
70	71	-
71	72	-
72	73	-
73	74	-
74	75	-

Текстовое описание местоположения границ населенных пунктов, территориальных зон		
Прохождение границы		Описание прохождения границы
от точки	до точки	
1	2	3
75	76	-
76	77	-
77	78	-
78	79	-
79	80	-
80	81	-
81	82	-
82	83	-
83	84	-
84	64	-
85	86	-
86	87	-
87	88	-
88	89	-
89	90	-
90	91	-
91	92	-
92	93	-
93	94	-
94	95	-
95	96	-
96	97	-
97	98	-
98	99	-
99	100	-
100	101	-
101	102	-
102	103	-
103	104	-
104	105	-
105	106	-
106	107	-
107	108	-
108	85	-
109	110	-
110	111	-
111	112	-

Текстовое описание местоположения границ населенных пунктов, территориальных зон		
Прохождение границы		Описание прохождения границы
от точки	до точки	
1	2	3
112	113	-
113	114	-
114	109	-
115	116	-
116	117	-
117	118	-
118	119	-
119	120	-
120	115	-
121	122	-
122	123	-
123	124	-
124	121	-
125	126	-
126	127	-
127	128	-
128	129	-
129	130	-
130	131	-
131	132	-
132	125	-
133	134	-
134	135	-
135	136	-
136	137	-
137	138	-
138	133	-
139	140	-
140	141	-
141	142	-
142	143	-
143	144	-
144	145	-
145	146	-
146	139	-
147	148	-
148	149	-



Текстовое описание местоположения границ населенных пунктов, территориальных зон		
Прохождение границы		Описание прохождения границы
от точки	до точки	
1	2	3
149	150	-
150	151	-
151	152	-
152	153	-
153	147	-
154	155	-
155	156	-
156	157	-
157	158	-
158	159	-
159	160	-
160	161	-
161	162	-
162	163	-
163	164	-
164	165	-
165	166	-
166	154	-
167	174	-
174	173	-
173	172	-
172	171	-
171	170	-
170	169	-
169	168	-
168	167	-

План границ объекта



Масштаб 1:25 000

Используемые условные знаки и обозначения:

-  7 - характерная точка границы территориальной зоны
-  - граница территориальной зоны

